

Em pre sa

QUESTION EVERYTHING



Escuela de Postgrado
Universidad
Europea Valencia

Postgrado

Postgrado

Impulsar ese espíritu crítico que te enseña a pensar y no solo a estudiar. Eso que te lleva a no parar, a hacer, a crecer y a experimentar.

Esa es la esencia de la universidad.

Poner tu talento en acción es la mejor forma de evolucionar, aprender y formarte.

La curiosidad es esa chispa que te mueve y te hace sacar lo mejor de ti mismo, una y otra vez. Porque ser exigente significa tener ambición por encontrar aquello que te apasiona, y cuando ya sabes qué es, querer descubrir nuevas cosas.

QUESTION EVERYTHING

Universidad Europea de Valencia

Desde 2008, la Universidad Europea está presente en la Comunidad Valenciana con el objeto de acercar su diferenciadora propuesta de formación innovadora, integral y de calidad a esta región. Desde su Campus Urbano, imparte su sólido modelo académico único y vanguardista con el objetivo de convertir a sus estudiantes en profesionales de éxito.

Formación adaptada a la realidad profesional en un mercado global.

Nuestra visión integral e internacional está orientada a conseguir que puedas desenvolverte con éxito en el entorno laboral de cualquier país del mundo. Por ello el plan de estudios, los casos prácticos o sus clases impartidas por profesionales de referencia están adaptados a un marco internacional.

Here for good. Nuestro compromiso con la sociedad.

Creemos en el poder de la educación para generar cambios y mantenemos un firme compromiso con las comunidades donde estamos presentes para impactar positivamente en ellas.





Universidad Europea Valencia



QS STARS

Hemos sido reconocidos por entidades independientes que acreditan la calidad de nuestra institución, como el rating internacional "QS Stars", que nos otorga un nivel de cuatro estrellas sobre cinco. Además, hemos conseguido la máxima puntuación en Empleabilidad, Docencia, Instalaciones y Responsabilidad Social.



EFQM

La European Foundation for Quality Management (EFQM) nos ha otorgado el Sello de Excelencia Europea 500+. Se trata del máximo nivel de reconocimiento que pone de relieve la gestión excelente de las organizaciones.



MINISTERIO DE EDUCACIÓN CHINO

Hemos sido incluidos en el listado de universidades registradas por el Ministerio de Educación de la República Popular China, un reconocimiento que supone ser uno de los centros universitarios españoles recomendados oficialmente por el gobierno chino para que los estudiantes de su país cursen sus estudios en el extranjero.



World Confederation for Physical Therapy

WCPT

La WCPT acredita a nivel mundial el Grado en Fisioterapia en Madrid. Además, la Facultad de Ciencias de la Actividad Física y del Deporte encabeza por cuarto año consecutivo el ranking de investigación deportiva en España (Ranking I-UGR).



NATIONAL ARCHITECTURAL ACCREDITING BOARD

Las titulaciones de Grado y Máster en Arquitectura en Madrid han obtenido la Equivalencia Sustancial de NAAB, el único organismo autorizado para acreditar estos programas en EEUU.

Asimismo, la titulación de Ingeniería Industrial ocupa la 4ª posición en el Ranking U-Multirank de la Comisión Europea.

Certified



B CORP®

Este certificado acredita a la Universidad Europea como una corporación con un alto compromiso social, ambiental, de transparencia y de responsabilidad corporativa; y reconoce su labor a favor de la inclusión y la diversidad en el ámbito universitario.

Escuela de Postgrado Universidad Europea de Valencia

Aprendizaje experiencial, innovación y empleabilidad son los ejes formativos de la Escuela de Postgrado de la Universidad Europea de Valencia para obtener la excelencia académica.

Ya sean personas que se encuentran en el mercado laboral, o bien recién egresados que buscan especializarse, la Escuela de Postgrado ofrece más de veinticinco titulaciones con una formación eminentemente práctica, basada en la innovación y la cercanía a la realidad empresarial con profesionales en activo que aportan a los estudiantes las últimas novedades de cada uno de los sectores.

La Universidad Europea de Valencia mantiene el firme compromiso de proporcionar a sus estudiantes una educación integral que forme profesionales preparados para dar respuesta a las necesidades de un mundo global, que aporten valor en sus profesiones y contribuyan al progreso social desde un espíritu emprendedor y de compromiso ético.

Nuestra misión queda incorporada en las aulas, con unos contenidos curriculares que incorporan la responsabilidad social como un elemento clave del aprendizaje, así como fuera de ellas, gracias a las numerosas iniciativas y proyectos realizados por nuestra comunidad educativa para mejorar el mundo que les rodea desde un punto de vista inclusivo e igualitario.

Las acciones de voluntariado y campañas de sensibilización incorporadas como actividades cotidianas a lo largo del calendario curricular, tienen como objetivo otorgar a nuestros estudiantes una mirada cómplice con otras realidades sociales.

Hablamos de acciones en nuestra Clínica Odontológica así como proyectos de voluntariado, tanto locales como internacionales, donde los estudiantes tienen la oportunidad de otorgar un nuevo sentido a sus profesiones.

Máster en Responsabilidad Social Corporativa.

Las grandes empresas cuentan ya con departamentos estructurados de Responsabilidad Social y Sostenibilidad, con estrategias transversales.

En este contexto, Responsabilidad Social y Sostenibilidad han dejado de ser conceptos abstractos para integrarse en la estrategia global y la cadena de valor de las empresas, mejorando la relación con todos los grupos de interés y optimizando la gestión de riesgos. Existen cada vez más y mejores herramientas que permiten evaluar el grado de implantación y el impacto real de estas estrategias en una organización, tanto desde un punto de vista meramente económico, como de fidelización de clientes, proveedores y socios estratégicos; implicación y satisfacción de empleados y accionistas, e impactos sobre el entorno social y medioambiental. Las compañías que antes se adaptan ganarán en eficiencia y rentabilidad y contarán con una importante ventaja competitiva.

Esta evolución hacia un modelo de gestión sostenible a medio y largo plazo -desde una perspectiva económica, de gobernanza, social y medioambiental-, supone un importante reto para la empresa, al afectar a todas y cada una de las áreas, estamentos y personas vinculadas a la organización, desde los accionistas e integrantes del consejo de administración a la totalidad de la plantilla, hasta llegar al último eslabón de la cadena de aprovisionamiento.



Escuela de Postgrado
Universidad
Europa Valencia

Razones diferenciales

Challenge Based Learning

El Máster en Responsabilidad Social Corporativa cuenta con un enfoque teórico-práctico en el que resolverás retos empresariales iguales a los que te encontrarás en el mercado con la ayuda de tus profesores, profesionales en activo y expertos. Además, a lo largo del máster tendrás la oportunidad de visitar empresas de diferentes sectores.

Conocerás la Responsabilidad Social desde un punto de vista estratégico y adquirirás las competencias y herramientas para implantarla de forma transversal en una empresa.

Aprenderás a orientar a las organizaciones hacia el desarrollo sostenible desde una perspectiva económica, social y medioambiental.

Adquirirás conocimientos en materia de Responsabilidad Social y sostenibilidad sobre los que diseñar y liderar nuevos modelos de negocio y proyectos emprendedores.

Profundizarás en las principales tendencias, normas y estándares internacionales de aplicación, evaluación y reporte en estas materias –entre ellos, GRI, Economía del Bien Común, SGE 21, B Corp e IQNet RS 10-.

Diseñarás y ejecutarás políticas y sistemas de gestión de RSC acordes con el modelo de negocio y las características de cada empresa u organización.

Contamos con un alto grado de empleabilidad en un contexto de gran demanda de profesionales con formación y competencias en Responsabilidad Social y sostenibilidad.

DIRIGIDO A

El programa está dirigido a actuales y futuros responsables de las estrategias y políticas de responsabilidad social y sostenibilidad en una organización. Los participantes adquirirán los conocimientos y herramientas necesarios para poder diseñar, estructurar y aplicar estas estrategias con un enfoque transversal, gracias a una metodología que combinará la formación teórica y la práctica.

El máster se orienta, asimismo, a propietarios y miembros de consejos de administración de empresas que apuesten por la evolución hacia modelos de negocio responsables y sostenibles.

PRÁCTICAS

Los estudiantes del Máster en Dirección Estratégica de la Responsabilidad Social y Sostenibilidad tendrán acceso a prácticas en las entidades asociadas al Club de Empresas Responsables y Sostenibles (CE/R+S), así como en otras compañías con las que se firmarán acuerdos de colaboración.

CE/R+S
CLUB DE EMPRESAS RESPONSABLES Y SOSTENIBLES

Plan de estudios

- **Módulo I.** Elementos esenciales de la RS.
 - Introducción a la RS y la sostenibilidad.
 - La figura del DIRSE.
 - Marco normativo y tendencias de la RS.
- **Módulo II.** RS en los consejos de administración.
 - Funciones y responsabilidades de los consejos de administración.
 - Regulación de la figura del Consejero/a.
 - RS en los consejos de administración.
 - Consejeros/as de RS.
- **Módulo III.** Gestión responsable.
 - Gobierno corporativo.
 - Compliance.
 - Elementos de la Gestión ética: Gobernanza.
- **Módulo IV.** Gestión estratégica de la RS.
 - Sistemas de la gestión estratégica de la sostenibilidad.
 - Sistema de gestión de grupos de interés.
 - Dialogo e interacción con grupos de interés.
 - La materialidad: Matriz de materialidad.
 - Plan estratégico de la Responsabilidad Social I.
 - Plan estratégico de la Responsabilidad Social II.
- **Módulo V.** Compromiso social.
 - Finanzas éticas.
 - Gestión del talento.
 - Igualdad y gestión de la diversidad.
 - Entornos seguros y saludables.
 - Gestión de compras responsables.
 - Innovación sostenible.
 - Venta y consumo ético.
 - Relación e integración con el entorno.
 - Desarrollo y cooperación.
- **Módulo VI.** Gestión medioambiental.
 - Sistema de gestión ambiental.
 - Adaptación y lucha contra el cambio climático.
- **Módulo VII.** Comunicación Responsable.
 - La comunicación interna en las empresas socialmente responsables.
 - Comunicación externa responsable.
 - Métricas de gestión y comunicación: Sustainable Balanced corecard.
 - Memorias de sostenibilidad y estado de información no financiera.
- **Módulo VIII.** Estándares y auditorías sociales.
 - Principales normas y estándares de la responsabilidad social.
- **Trabajo fin de máster.**

Profesorado

DIRECCIÓN DEL PROGRAMA

José Gámiz
Socio director de Ética Sostenibilidad.

PROFESORADO

Josep Vicent Mascarell
Director de RSC e Innovación de Balearia.

Ángel Ibisate
Senior Advisor y Director de Proyectos Estratégicos.

Carlos Soucase
D. Área de Governance, Risk & Compliance de Broseta.

Isabel Castillo
Coordinadora de la red Amfori en España.

Marian Masiá
Directora de Eulen Centro Especial de Empleo.

Francesc Alós
Director de Relaciones Institucionales y RSE de Caixa Popular.

Vicente Sanz
Ejecutivo de Desarrollo de Personal de Consum.

Amelia Navarro
D. Desarrollo Sostenible de Hidraqua.

Pilar Caro
Directora Fundación Conexus.

Javier Porcar
Director Fundación Investigación e Innovación para el Desarrollo Social (FIIDS).

Consuelo Casañ
Coordinador de Ergonomía y Psicosociales de Unimat Prevención.

Gema Gómez
Directora de Slow Fashion Next.
Fundación Étnor.

Fernando Ibáñez
Director general de Ética.

Datos clave

- **Fecha de inicio**
Octubre.
- **Duración**
10 meses.
- **Modalidad**
Presencial.
- **Idioma**
Español.
- **Nº de horas**
300.
- **Campus**
Valencia.



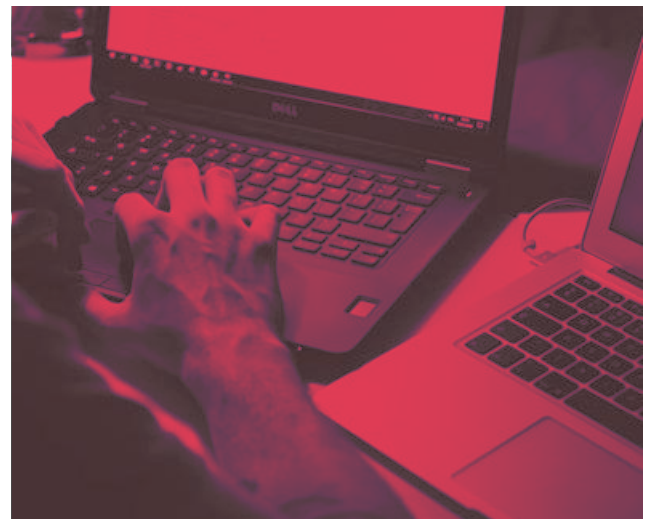
“ La sostenibilidad y el desarrollo de modelos de negocio socialmente responsables no son una tendencia, sino una realidad. Existe una demanda creciente de profesionales especializados en estos ámbitos, que estén dotados de una visión estratégica y pragmática, capaces no solo de dar cobertura a las crecientes exigencias legales, presentes y futuras, sino de generar ventajas que contribuyan a diferenciar e incrementar la competitividad de las organizaciones. ”

José Gámiz
Director RSC.

Empresas colaboradoras

El CE/R+S está integrado, actualmente, por 26 organizaciones:

AGC Flat Ibérica.	Almacenes Lázaro.
Alpesa.	Grupo Baux.
Grupo Bertolín.	BP Oil.
Broseta.	Caixa Popular.
Dualium Management.	El Corte Inglés.
Ética EAFI.	Grupo Alimentario Citrus (GAC).
Hidraqua.	Geocivil.
Grupo Eulen.	Grupo IVI.
Simetria.	Palau de les Arts Reina Sofía.
Ribera Salud.	RNB Cosméticos.
Royo Spain.	Suavinex.
Ecobarrio La Pinada.	Triangle Real Estate Management.
Unimat Prevención.	Unión de Mutuas.



El 92%
de nuestros
estudiantes
obtienen empleo
en menos de
12 meses tras
finalizar sus
estudios.

Carreras profesionales

La Universidad Europea tiene como objetivo principal **potenciar y desarrollar el perfil competencial y profesional de los estudiantes** de postgrado para asegurar su incorporación al mercado laboral y/o desarrollo profesional.

Algunos de los servicios de Carreras Profesionales son:

- **Asesorías personalizadas** relacionadas con la autoevaluación y el desarrollo de competencias profesionales.
- **Atención personalizada** en la búsqueda de empleo (nacional e internacional) y en la planificación o reorientación del plan de carrera profesional.
- **Cápsulas de orientación profesional** específicas, que completan y refuerzan el perfil profesional del estudiante de postgrado.
- **Eventos profesionales de networking** con participación de empresas, consultoras especializadas en selección de personal, emprendedores, etc., que inciden en potenciar la red de contacto.
- **Premios para proyectos emprendedores** y celebración de talleres especializados con emprendedores.

Alumni

Nuestro compromiso contigo no termina cuando te titulas. Porque a través del programa Alumni queremos acompañar a los antiguos alumnos en vuestro crecimiento más allá de las aulas, ofreciéndoo un porfolio de servicios y actividades pensados para dar respuesta a vuestras inquietudes, tanto de desarrollo profesional como personal.

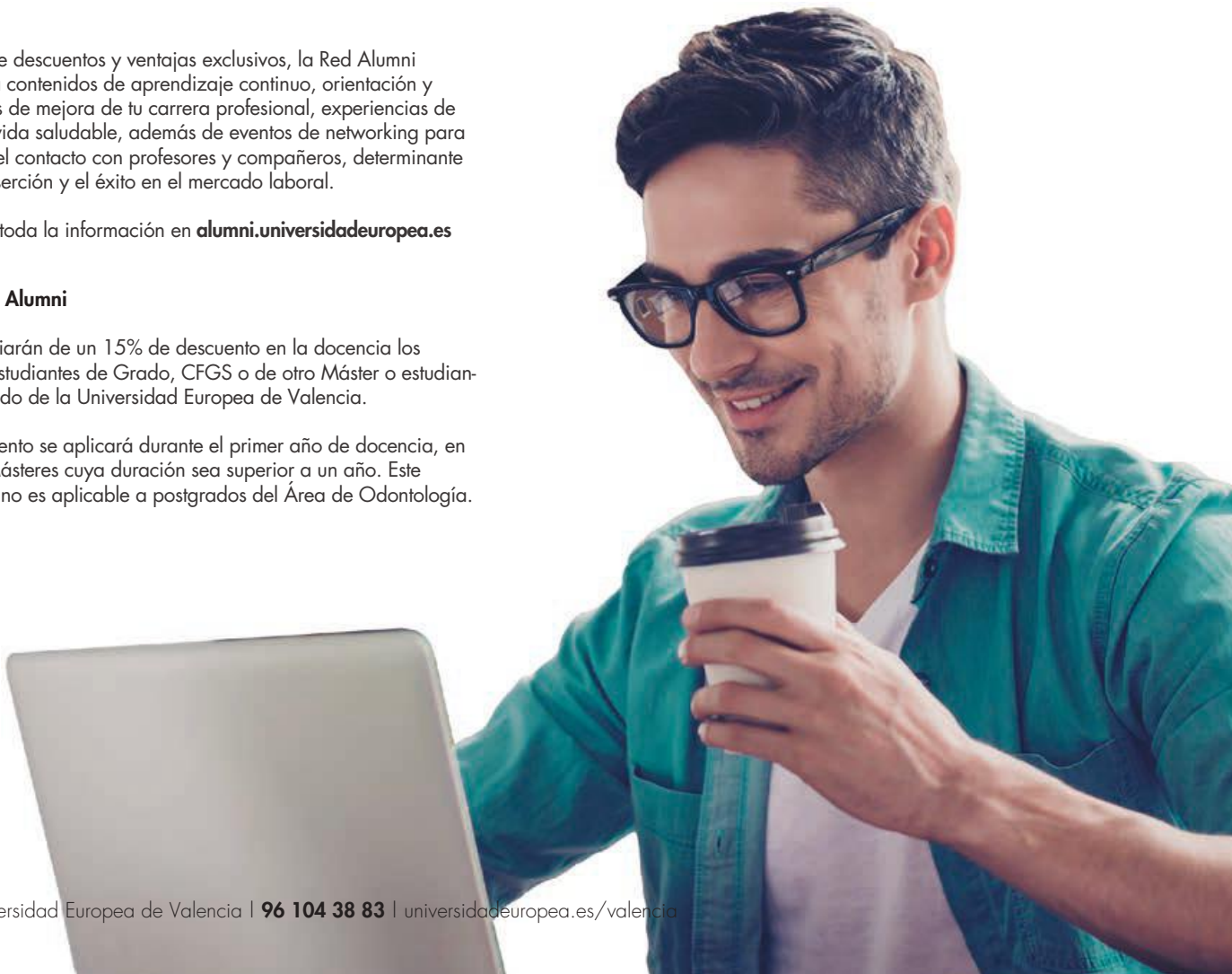
Además de descuentos y ventajas exclusivos, la Red Alumni te ofrecerá contenidos de aprendizaje continuo, orientación y programas de mejora de tu carrera profesional, experiencias de lifestyle y vida saludable, además de eventos de networking para mantener el contacto con profesores y compañeros, determinante para la inserción y el éxito en el mercado laboral.

Encuentra toda la información en alumni.universidadeuropea.es

Descuento Alumni

Se beneficiarán de un 15% de descuento en la docencia los antiguos estudiantes de Grado, CFGS o de otro Máster o estudiantes de Grado de la Universidad Europea de Valencia.

Este descuento se aplicará durante el primer año de docencia, en caso de Másteres cuya duración sea superior a un año. Este descuento no es aplicable a postgrados del Área de Odontología.



Proceso de admisión

El proceso de admisión para los programas de la Escuela de Postgrado de la Universidad Europea está abierto durante todo el año, aunque la inscripción en cualquiera de sus programas está supeditada a la existencia de plazas vacantes.

Si quieres un asesoramiento personalizado por parte del equipo de Admisiones de Postgrado, puedes dirigirte a nuestro campus universitario en Valencia, o contactar con nosotros a través de:

Teléfono (+34) 96 104 38 83 o en el correo electrónico postgrado.valencia@universidadeuropea.es.

Después de informarte, deberás aportar la documentación requerida:

- Solicitud de Admisión.
- Copia del DNI o NIE.
- Copia del Título Universitario.
- CV.

El equipo de Admisiones de Postgrado te convocará a la realización de las pruebas de ingreso correspondientes al programa de tu interés y a una entrevista personal con el director del máster o con un miembro del Comité de Admisiones.

El proceso de admisión no supone ningún coste para el candidato ni compromiso alguno hasta la formalización de la reserva.

1 Asesoramiento personalizado

2 Envío de solicitud y documentación para poder evaluar el perfil del candidato

3 Evaluación del perfil y entrevista

4 Confirmación de la admisión

5 Formalización de reserva y matrícula



QUESTION
EVERYTHING



Escuela de Postgrado
Universidad
Europea Valencia



universidadeuropea.es/valencia
postgrado.valencia@universidadeuropea.es

Campus de Valencia
Paseo de la Alameda 7, 46010, Valencia

Descárgate la App Univ. Europea
y conecta con la Universidad Europea
estés donde estés

